

バックヤードはその性質上たとえ移転したとしても機能の低下はまぬがれません

園内に商業施設を建設し周囲の生け垣を取り去って敷地の境界線さえ無くしてしまう...

アミューズメント施設

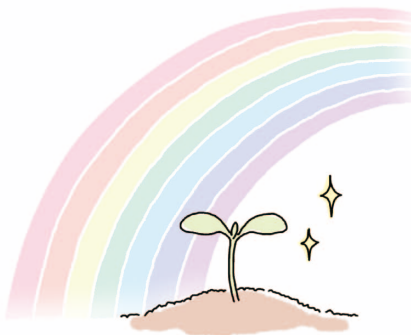
植物エリア

- ・絶滅危惧種園
- ・中国植物区
- ・宿根草
- ・ツバキ区
- ・バラ園

これではアリーナに来る人々の動線や滞留スペースのためのただの広場のような扱いです

京都府立植物園はみんなの財産です

京都府、ひいては全国の植物を愛するみなさんの意見が届き



本当に植物園にとって良い未来になることを願ってやみません

およそ5分でできる! 京都府へ計画の見直しを求めるために

change.org の『オンライン署名』にご協力をお願いします!

☆ 国籍・居住地にかかわらず誰もが参加できる署名だよ



- ① スマホの場合はまず「今すぐ賛同」をクリックして右の入力画面を表示してね
- ② 入力はこちらだけ、※居住地欄は市区町村までの記入でOK!
- ③ 自分の名前をキャンペーン画面上に表示したくない人はこのチェックをはずしてね

50,948人が賛同しました。もう少しで75,000人に到達します!

もう少しで賛同数が75,000に届きます!

さんが賛同しました
さんが賛同しました

名字	
名前	
Eメールアドレス	
日本	<input checked="" type="checkbox"/> 選択
※居住地(市区町村)	
郵便番号	

賛同した際、自分のアカウント名及びコメントを表示させる。(チェックを外しても賛同はできます)

④ すべて入力したら「今すぐ賛同」をクリック

⑤ change.org から認証メールが届いた場合は認証を完了してはじめて署名したことになるよ

⑥ 以後 change.org からのメールが不要な人は届いたメールの一番下「change.org からのEメールをすべて停止する」をクリックすればOK
ただし残しておく署名した案件のその後の状況お知らせメールが届くので便利だよ

Change.orgからのEメールをすべて停止する
Eメール受信設定の変更・プライバシーポリシー

ご意見やご質問はお気軽にお寄せください。お問い合わせします。



このQRコードをスマホで読みこむと署名のサイトをひらけるよ!

ご不明の点は【なからぎの森の会】へお問い合わせください

本来の「植物園」としての姿をどこまで保てるのでしょうか



植物も、それをとりまく環境も技術も

一度失えば二度と元にはもどりません

園の敷地が曖昧になっちゃったあとに

- <連絡先>
- なからぎの森の会 (京都府立植物園整備計画の見直しを求める会)
吉澤喜代一 〒606-0851 京都市左京区下鴨梅ノ木町62-2
E-mail: simogamoaoi@outlook.jp
 - 北山エリアの将来を考える会 E-mail: kitayamaeria.c@gmail.com